

PIÑONES PARA TAPER - DOBLE

Taper bored sprockets - double

Pignons pour moyeu amovible - double

Paso Pitch Pas	Z	Casquillo Taper Moyeu	Fig.	Ø Cubo Bush Douille dm	Ancho Width Largeur A
3/8" 06-B	17	1008	2	45	22
	18	1008	2	45	22
	19	1008	2	45	22
	20	1008	2	46	22
	21	1008	2	46	22
	22	1108	2	50	22
	23	1210	2	63	25
	24	1210	2	63	25
	25	1210	2	63	25
	26	1210	2	63	25
	27	1210	2	63	25
	28	1210	2	63	25
	30	1210	2	63	25
	38	1610	2	70	25
	45	1610	2	70	25
	57	1610	2	70	25
	76	1610	2	70	25
	95	1610	2	80	25
1/2" 08-B	15	1008	2	46	22
	16	1108	2	50	22
	17	1210	2	56	25
	18	1210	2	60	25
	19	1210	2	62	25
	20	1610	2	66	25
	21	1610	2	70	25
	22	1610	2	76	25
	23	1610	2	79	25
	24	1610	2	84	32
	25	2012	2	87	32
	26	2012	2	87	32
	27	2012	2	87	32
	28	2012	2	87	32
	30	2012	2	87	32
	38	2012	2	100	32
	45	2012	2	100	32
	57	2012	2	100	32
76	2012	2	100	32	
95	2012	2	100	32	
5/8" 10-B	15	1210	3		25,5
	16	1610	3		25,5
	17	1610	3		25,5
	18	1610	3		25,5
	19	1610	3		25,5
	20	1610	3		25,5
	21	1610	3		25,5
	22	1610	3		25,5
	23	1610	3		25,5
	24	2012	2	90	32
	25	2012	2	90	32
	26	2012	2	90	32
	27	2012	2	90	32
	28	2012	2	90	32
	30	2012	2	90	32
	38	2517	2	108	45

Paso Pitch Pas	Z	Casquillo Taper Moyeu	Fig.	Ø Cubo Bush Douille dm	Ancho Width Largeur A
3/4" 12-B	15	1610	3		30,3
	16	1610	3		30,3
	17	1610	3		30,3
	18	2012	2	90	32
	19	2012	2	90	32
	20	2517	2	108	45
	21	2517	2	108	45
	22	2517	2	108	45
	23	2517	2	108	45
	24	2517	2	108	45
	25	2517	2	108	45
	26	2517	2	108	45
	27	2517	2	108	45
	28	2517	2	108	45
	30	2517	2	108	45
	38	3020	2	140	51
	45	3020	2	140	51
	57	3020	2	140	51
76	3020	2	140	51	
95	3020	2	140	51	
1" 16-B	15	2012	3		47,7
	16	2517	3		47,7
	17	2517	3		47,7
	18	2517	3		47,7
	19	2517	3		47,7
	20	2517	3		47,7
	21	3020	2	140	51
	22	3020	2	140	51
	23	3020	2	140	51
	24	3020	2	140	51
	25	3020	2	140	51
	26	3020	2	140	51
	27	3020	2	140	51
	28	3020	2	140	51
	30	3020	2	140	51
	38	3020	2	140	51
	45	3020	2	140	51
	57	3525	2	175	65
76	3525	2	175	65	
95	3525	2	215	65	

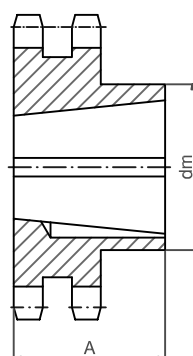


FIG. 2

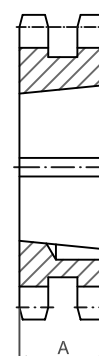


FIG. 3